

### Wafer Dual Plate Check Valve

#### ■ K301A



口径 Size	DN40-800(1.5"-32")
工作压力 Working Pressure	PN10/16, 150LB, 5K/10K
结构长度 Face to Face	BS5155, EN558
法兰连接 End Flange	DIN2502 PN10/16, BS4504 PN10/16, ASME B16.1
工作介质 Working Medium	Water、Gas、Oil
工作温度 Working Temperature:	0-80℃

### Stainless steel Wafer Dual Plate Check Valve

#### ■ K301B



口径 Size	DN40-800(1.5"-32")
工作压力 Working Pressure	PN10/16/25/40, 150LB,
结构长度 Face to Face	BS5155, EN558
法兰连接 End Flange	DIN2502 PN10/16, BS4504 PN10/16, ASME B16.1
工作介质 Working Medium	Water、Gas、Oil
工作温度 Working Temperature:	0-150℃

### Full Rubber Check Valve

#### ■ K301C



口径 Size	DN40-800(1.5"-32")
工作压力 Working Pressure	PN10/16, 150LB, 5K/10K
结构长度 Face to Face	BS5155, EN558
法兰连接 End Flange	DIN2502 PN10/16, BS4504 PN10/16, ASME B16.1
工作介质 Working Medium	Water、Gas、Oil
工作温度 Working Temperature:	0-80℃

### Full Lined Body Dual Plate Check Valve

#### ■ K301D



口径 Size	DN50-600(2"-24")
工作压力 Working Pressure	PN10/16, 125LB, 5K/10K
结构长度 Face to Face	BS5155, EN558
法兰连接 End Flange	DIN2502 PN10/16, BS4504 PN10/16, ASME B16.1
工作介质 Working Medium	Water、Gas、Oil
工作温度 Working Temperature:	0-150℃

### Lug Dual Plate Check Valve

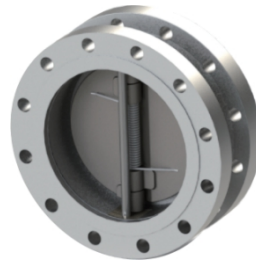
#### ■ K301E



口径 Size	DN50-600(2"-24")
工作压力 Working Pressure	PN10/16/25/40, 125/150/300LB, 10/16K
结构长度 Face to Face	BS5155, EN558
法兰连接 End Flange	DIN2502 PN10/16, BS4504 PN10/16, ASME B16.1
工作介质 Working Medium	Water、Gas、Oil
工作温度 Working Temperature:	0-150℃

### Flange Dual Plate Check Valve

#### ■ K301F



口径 Size	DN50-600(2"-24")
工作压力 Working Pressure	PN10~PN64, 150LB-600LB, 10/16K
结构长度 Face to Face	BS5155, EN558
法兰连接 End Flange	DIN2502 PN10/16, BS4504 PN10/16, ASME B16.1
工作介质 Working Medium	Water、Gas、Oil
工作温度 Working Temperature:	0-425℃

### Single Plate Wafer Check Valve

#### ■ K307A



口径 Size	DN50-600(2"-24")
工作压力 Working Pressure	PN10/16, 150LB, 5K/10K
结构长度 Face to Face	BS5155, EN558
法兰连接 End Flange	DIN2502 PN10/16, BS4504 PN10/16, ASME B16.1
工作介质 Working Medium	Water、Gas、Oil
工作温度 Working Temperature:	0-150℃

### Stainless steel Single Plate Wafer Check Valve

#### ■ K307B



口径 Size	DN32-600(1.5"-24")
工作压力 Working Pressure	PN10/16/25/40
结构长度 Face to Face	BS5155, EN558
法兰连接 End Flange	DIN2502 PN10/16, BS4504 PN10/16, ASME B16.1
工作介质 Working Medium	Water、Gas、Oil
工作温度 Working Temperature:	0-150℃

### Swing Check Valve

#### ■ K302



口径 Size	DN50-800(2"-32")
工作压力 Working Pressure	PN10/16, 150LB, 5K/10K
结构长度 Face to Face	BS5163, DIN3202
法兰连接 End Flange	DIN2502 PN10/16, BS4504 PN10/16, ASME B16.1
工作介质 Working Medium	Water、Gas、Oil
工作温度 Working Temperature:	0-80℃

### SS/WCB Swing Check Valve

#### ■ K302



口径 Size	DN50-300(2"-12")
工作压力 Working Pressure	PN10~64, 125~600LB
结构长度 Face to Face	DIN3202, BS5163
法兰连接 End Flange	DIN2502 PN10/16, BS4504 PN10/16, ASME B16.1
工作介质 Working Medium	Water、Gas、Oil
工作温度 Working Temperature:	0-80℃

### Flange Ball Check Valve

#### ■ K303A



口径 Size	DN50-800(2"-32")
工作压力 Working Pressure	PN10/16, 150LB, 5K/10K
结构长度 Face to Face	BS5163, DIN3202
法兰连接 End Flange	DIN2502 PN10/16, BS4504 PN10/16, ASME B16.1
工作介质 Working Medium	Water、Gas、Oil
工作温度 Working Temperature:	0-80℃

### Quick Disassembly Ball Check Valve

#### ■ K303B



口径 Size	DN25-300(1"-12")
工作压力 Working Pressure	PN10/16, 150LB, 5K/10K
结构长度 Face to Face	BS5163, DIN3202
法兰连接 End Flange	DIN2502 PN10/16, BS4504 PN10/16, ASME B16.1
工作介质 Working Medium	Water、Gas、Oil
工作温度 Working Temperature:	0-80℃

### Fluorine-lined Single Ball Check Valve

#### ■ K303C



口径 Size	DN50-300(2"-12")
工作压力 Working Pressure	PN10/16, 150LB, 5K/10K
结构长度 Face to Face	BS5163, DIN3202
法兰连接 End Flange	DIN2502 PN10/16, BS4504 PN10/16, ASME B16.1
工作介质 Working Medium	Water、Gas、Oil
工作温度 Working Temperature:	0-150℃

### Rubber Flapper Check Valve

#### ■ K304



口径 Size	DN50-800(2"-32")
工作压力 Working Pressure	PN10/16, 150LB, 5K/10K
结构长度 Face to Face	BS5163, DIN3202
法兰连接 End Flange	DIN2502 PN10/16, BS4504 PN10/16, ASME B16.1
工作介质 Working Medium	Water、Gas、Oil
工作温度 Working Temperature:	0-80℃

### Flange Silent Check Valve

#### ■ K305



口径 Size	DN50-600(2"-24")
工作压力 Working Pressure	PN10/16, 150LB, 5K/10K
结构长度 Face to Face	BS5163, DIN3202
法兰连接 End Flange	DIN2502 PN10/16, BS4504 PN10/16, ASME B16.1
工作介质 Working Medium	Water、Gas、Oil
工作温度 Working Temperature:	0-120℃

### Wafer Silent Check Valve

#### ■ K305



口径 Size	DN50-600(2"-24")
工作压力 Working Pressure	PN10/16, 150LB, 5K/10K
结构长度 Face to Face	BS5163, DIN3202
法兰连接 End Flange	DIN2502 PN10/16, BS4504 PN10/16, ASME B16.1
工作介质 Working Medium	Water、Gas、Oil
工作温度 Working Temperature:	0-120℃

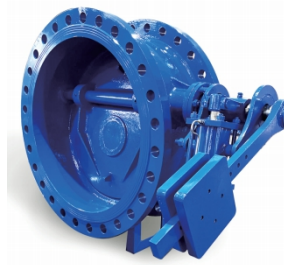
Quiet Check Valve



■ K305

口径 Size	DN50-600(2"-24")
工作压力 Working Pressure	PN10/16, 150LB, 5K/10K
结构长度 Face to Face	BS5163, DIN3202
法兰连接 End Flange	DIN2502 PN10/16, BS4504 PN10/16, ASME B16.1
工作介质 Working Medium	Water、Gas、Oil
工作温度 Working Temperature:	0-120℃

Hydraulic Buffer Tilting Check Valve



■ K306A

口径 Size	DN50-2400(2"-96")
工作压力 Working Pressure	PN10/16, 150LB, 5K/10K
结构长度 Face to Face	BS5163, DIN3202
法兰连接 End Flange	DIN2502 PN10/16, BS4504 PN10/16, ASME B16.1
工作介质 Working Medium	Water、Gas、Oil
工作温度 Working Temperature:	0-120℃

Resistance Slow Closing Check Valve



■ K306B

口径 Size	DN50-800(2"-32")
工作压力 Working Pressure	PN10/16, 150LB, 5K/10K
结构长度 Face to Face	BS5163, DIN3202
法兰连接 End Flange	DIN2502 PN10/16, BS4504 PN10/16, ASME B16.1
工作介质 Working Medium	Water、Gas、Oil
工作温度 Working Temperature:	0-120℃

Hydraulic Slow Closing Check Valve



■ K306C

口径 Size	DN100-2400(4"-96")
工作压力 Working Pressure	PN10/16, 150LB, 5K/10K
结构长度 Face to Face	BS5163, DIN3202
法兰连接 End Flange	DIN2502 PN10/16, BS4504 PN10/16, ASME B16.1
工作介质 Working Medium	Water、Gas、Oil
工作温度 Working Temperature:	0-120℃

Lift Check Valve



■ K308A

口径 Size	DN15-300(1/4"-12")
工作压力 Working Pressure	PN10/16, 125/150LB, 10K
结构长度 Face to Face	DIN3202-F1
法兰连接 End Flange	DIN2502 PN10/16, BS4504 PN10/16, ASME B16.1
工作介质 Working Medium	Water、Gas、Oil
工作温度 Working Temperature:	0-80℃

Wafer Lift Check Valve



■ K308B

口径 Size	DN15-300(1/4"-12")
工作压力 Working Pressure	PN10/16, 125/150LB, 10K
结构长度 Face to Face	DIN3202-F1
法兰连接 End Flange	DIN2502 PN10/16, BS4504 PN10/16, ASME B16.1
工作介质 Working Medium	Water、Gas、Oil
工作温度 Working Temperature:	0-80℃